



پستان قائم

واحد آموزش پرستار خانواده
مرکز آموزشی پژوهشی و درمانی قائم (عج)

درباره صرع و بارداری بیشتر بدانیم



با رویکرد مراقبت از خود و آموزش به مادر باردار

تاریخ ویرایش: دی ۹۹

تاریخ بازنگری: دی ۱۴۰۱

کد بازنگری: ۰۰۵



با آرزوی سلامتی و بهبودی شما عزیزان

تلفن تماس:

کلینیک پرستاری آموزش سلامت واقع در درمانگاه مرکزی
بیمارستان قائم (عج) اتاق ۱۴ با کادری مجرب روزهای زوج
از ساعت ۸:۳۰ تا ۱۱:۳۰ بصورت رایگان آماده پاسخگویی به
سوالات شما می باشد.



منابع:

1. <https://www.clinicalkey.com/>

۲. بارداری و زایمان ویلیامز-ویراست بیست و چهارم- ۲۰۱۴- ترجمه
دکتر بهرام قاضی جهانی، روشنگ قطبی انتشارات: گلپان

پرهیز از استرس ، خواب کافی و تغذیه مناسب همراه با
خودداری از مصرف سیگار و الکل باید مورد توجه باشد.

۳. حد اقل ۳ ماه قبل از اقدام به بارداری (با مشورت پزشک)

روزانه ۵ میلی گرم اسید فولیک مصرف نموده و تا هفته
شانزدهم بارداری ادامه دهید.

۴. پرهیز از استرس

۵. داشتن خواب کافی

۶. تغذیه مناسب همراه با خودداری از مصرف سیگار و الکل

۷. مصرف اغلب داروهای ضد صرع منعی در دوران شیر
دهی ندارند.

مادر گرمی به خاطر داشته باشید در صورت بروز هریک از
موارد زیر فوراً به پزشک مراجعه کنید:

⇒ تشنج بیشتر از ۵ دقیقه

⇒ پس از توقف تشنج ، تنفس و هوشیاری به حالت قبل باز
نگردد.

⇒ بلافاصله حمله دوم رخ دهد.

⇒ تب بالای داشته باشید.

⇒ احساس گر گرفتگی داشته باشید.

⇒ دیابت داشته باشید.

⇒ طی تشنج دچار جراحت و آسیب شوید

عوارض صرع بر بارداری:

- * احتمال افزایش ناهنجاریهای جنینی
- * کاهش سرعت ضربان قلب و آسیب جنین
- * جدا شدن زود رس جفت از رحم
- * زایمان زود رس



**آموزش به بیمار
و خانواده**

۱. زنان مبتلا به صرع به احتمال ۴ تا ۶ درصد شانس داشتن نوزادی با اختلالات مادرزادی در نتیجه مصرف داروهای ضد صرع را خواهند داشت. حتما قبل از بارداری با پزشک خود درباره این دارو ها مشورت نمایید.

اکثر زنان مبتلا به صرع، دوران بارداری را به طور طبیعی طی می کنند و زایمان بی خطری خواهند داشت

لازم است در دوران بارداری مراقبت ها به طور دقیق انجام شده و شاید لازم باشد داروها تغییر یابند.

۲. پزشک نوع دارو را تغییر یا مقدار مصرفی را کاهش میدهد.

تحت هیچ شرایطی نباید مصرف دارو ها را بدون مشورت پزشک قطع کنید

علائم صرع چیست؟

- * گیجی موقت، ویا از دست دادن هوشیاری و بی خبری
- * صحبت کردن نامفهوم و بریده بریده
- * علائم روانی، تغییر در حواس یا تصویر، بو، احساس، مزه، یا صدای اشیا،
- * حرکات تند و پیچشی غیر قابل کنترل در دستها و پاها



چه عواملی باعث ایجاد صرع می شود؟

- سن: شروع صرع در اوایل کودکی و پس از ۶۰ سالگی در بالاترین حد است اما می تواند در هر سنی رخ دهد،
- * تاریخچه خانوادگی
- * آسیبهای سر
- * بیماریهای مغزی و بیماریهای عفونی
- * آسیبهای مادرزادی
- * اختلالات تکاملی مانند اوتیسم

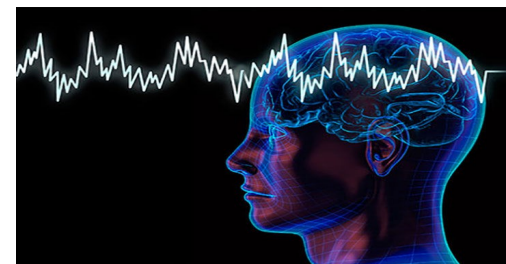
مادر گرامی این برگه آموزشی، حاوی نکاتی جهت افزایش آگاهی شما در ارتباط با صرع و بارداری می باشد. امیدواریم، نکات ذکر شده، پاسخگوی سوالات شما باشد.



صرع چیست و چرا اهمیت دارد؟

یک اختلال در سیستم مرکزی است که به دلیل اختلال در انتقال امواج عصبی، فرد دچار تشنج می شود.

تشنج تخلیه ناگهانی امواج الکتریکی مغز است و صرع به تشنج های تکرار شونده گفته می شود. اهمیت صرع در خطرات و آسیبهای در حین تشنج است.



گاهی صرع بسیار خفیف است و علامتی ندارد. بارداری باعث صرع نمی شود.

