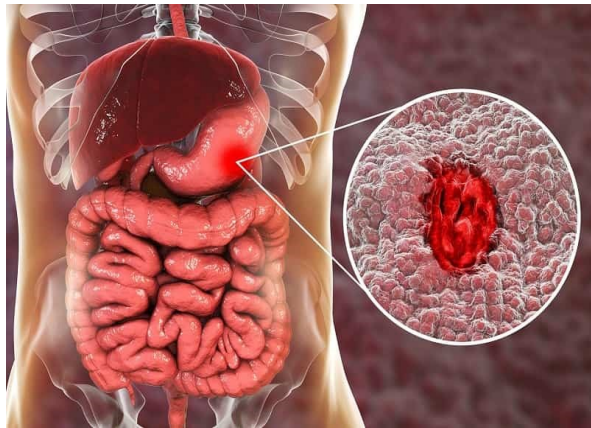




مرکز آموزشی پژوهشی و درمانی قائم (ع)
واحد آموزش بهار و خانواده

خونریزی گوارشی چیست؟



با رویکرد خودمراقبتی و آموزش به مددجو

تاریخ ویرایش: بیست فروردین ۱۴۰۰

تاریخ بازنگری: بیست فروردین ۱۴۰۲

کد بازنگری: ۰۰۵



کلینیک پرستاری آموزش سلامت واقع در درمانگاه مرکزی بیمارستان قائم (عج) اتاق ۱۴ با کادری مجرب همه روزهای هفته به جز یکشنبه و پنجشنبه از ساعت ۸:۳۰ تا ۱۱:۳۰ بصورت رایگان آماده پاسخگویی به سوالات شما بصورت حضوری یا غیر حضوری با شماره ۰۵۱-۳۸۰۱۲۵۵۱ (ساعت ۱۱ تا ۱۲ پاسخگویی تلفنی) می باشد.



مددجو و همراه گرامی

با شناسه پیگیری که در خلاصه پرونده یا برگه آزمایش است می توانید کلیه آزمایشات معوقه را از طریق آدرس زیر پیگیری کنید

<https://labresult.mums.ac.ir/>

منبع:

1. <https://medlineplus.>
2. <https://www.clinicalkey.com>



به نکات زیر توجه فرمائید:

- ۱- در صورت انجام آزمایش خون مخفی استفاده از مواد زیر ممنوع است:
 - داروهایی مانند بروفن، زلوفن، آسپرین، قرص های آهن و ویتامین سی
 - چغندر
- ۲- خوابیدن به پهلو ی چپ جهت جلوگیری از استفراغ
- ۳- اطلاع به پرستار هنگام مشاهده مدفوع تیره یا استفراغ خونی
- ۴- استفاده از مایعات کافی
- ۵- پیشگیری از یبوست

در فواصل منظم به پزشک مراجعه نمایید

مددجوی گرامی این برگه آموزشی، حاوی نکاتی

جهت افزایش آگاهی شما در رابطه با خونریزی

گوارشی است. امیدواریم با رعایت نکات ذکر شده، هر چه سریعتر سلامت خود را بازیابید.



خونریزی دستگاه گوارش (GIB) چیست و چگونه

اتفاق می‌افتد؟

خون ریزی در اثر صدمه و آسیب موضعی ایجاد می‌شود که سبب زخم مخاط دستگاه گوارش می‌گردد.

دستگاه گوارش از دهان شروع شده و به سمت مری و معده و روده کوچک و بزرگ و مقعد ادامه دارد.

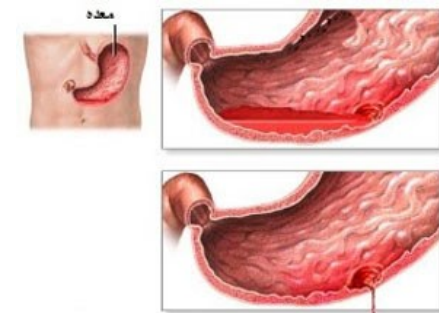
خونریزی دستگاه گوارش دو نوع دارد: فوقانی و تحتانی

فوقانی: از دهان شروع می‌شود تا دوازدهه (ابتدای روده کوچک)

تحتانی: از دوازدهه شروع می‌شود تا مقعد.

* التهاب و خونریزی معده از شایعترین نوع خونریزی

دستگاه گوارش (فوقانی) است.



خونریزی دستگاه گوارش چه علائمی دارد؟

۱- استفراغ خونی

۲- مدفوع قیری رنگ و بدبو حداقل به مدت ۱۴ ساعت

۳- عبور خون قرمز روشن یا خرمائی مایل به قرمز در مدفوع

۴- خون ریزی مخفی گوارشی که در آزمایشات اختصاصی مربوط به مدفوع تشخیص داده می‌شود.

۵- علائم عمومی مانند دل درد، کاهش فشار خون، سیاهی رفتن چشم، رنگ پریدگی، ضعف و بی حالی، تپش قلب، تنگی نفس و درد قفسه سینه، کاهش یا قطع ادرار.



روشهای تشخیص خونریزی گوارشی چیست؟

معاینه فیزیکی

بررسی‌های آزمایشگاهی (بررسی خون مخفی در مدفوع)

آندوسکوپی فوقانی

آندوسکوپی تحتانی یا کولونوسکوپی

اسکن با گلوبول قرمز نشاندار، آندوسکوپی کپسولی

خونریزی گوارشی فوقانی و تحتانی چه علت‌هایی دارد؟

۱- زخم های معده و روده

۲- واریس های گوارشی (گشادشدن وریدها)

۳- خراشیدگی های مخاط معده و یا روده ، خراشیدگی های

التهابی مری، بدخیمی ها و تومورهای گوارشی

۴- مصرف بی رویه داروها (پروفن، ژلوفن، آسپرین و وارفارین)

۵- همورئید (بواسیر) زخم های مقعد

۶- استرس

۷- مصرف الکل



۱- هنگام استفراغ خونی نباید از راه دهان چیزی بخورید.

۲- مصرف مسکن و داروها بدون دستور پزشک ممنوع.

۳- عدم استفاده بی رویه از ادویه جات، نوشابه های گازدار

۴- از مصرف پوست مواد غذایی (پوست میوه ها و سبزیجات)، به ویژه بیمارانی که فاقد دندان می باشند یا دندان مصنوعی دارند، خودداری نمایید.

۵- به جای سه وعده غذایی، ۵ تا ۶ وعده غذای سبک مصرف کنید.

۶- چربی غذا را کاهش دهید و از خوردن غذاهای سرخ شده و تند پرهیز کنید.

۷- سه ساعت قبل از خوابیدن از خوردن خودداری کنید.

۸- قبل و بعد از هر وعده غذایی استراحت کنید و موقع غذا خوردن نباید ناراحتی و استرس داشته باشید

۹- اگر به هر دلیلی بعد از ترخیص استفراغ خونی یا مدفوع تیره داشتید حتما به پزشک مراجعه کنید.

۱۰- از مصرف الکل و دخانیات خودداری کنید.