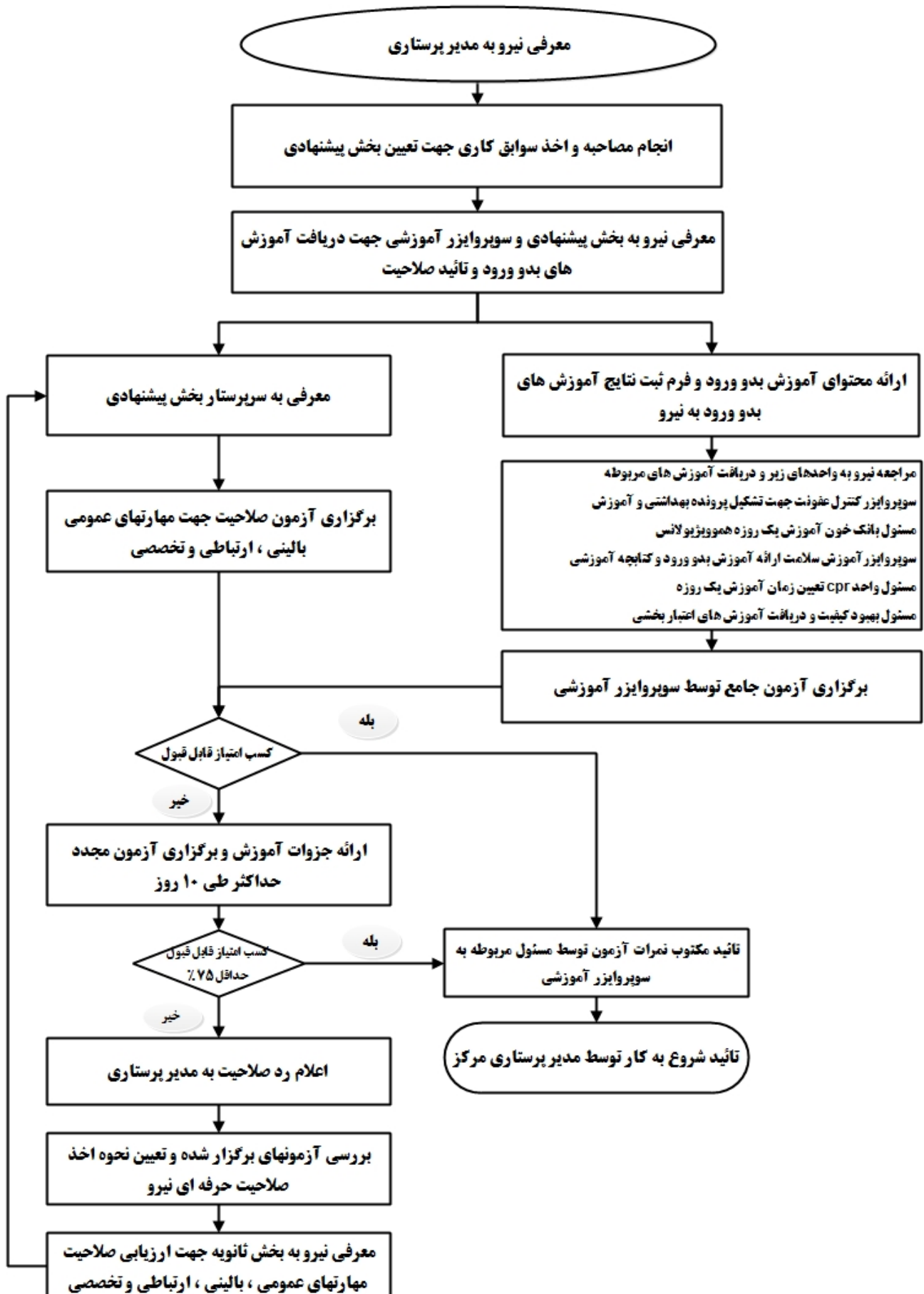


فرآیند آموزش و آزمون توجیهی بدو ورود پرسنل جدید الورد پرستاری



احتراما خانم / آقای

با سمت کارشناس پرستاری / کارشناس عمل / کارشناس هوشبری / ماما / کاردان عمل / کاردان هوشبری / بهیار / کمک بهیار

با استخدام رسمی / پیمانی / تبصره / شرکتی / طرحی / بخش پیشنهادی اولیه

جهت آموزش حضورتان معرفی میگردد . **با تشکر - سوپروایزر توزیع نیرو**

واحد آموزش	واحد	ساعت و تاریخ برگزاری کلاس	تاریخ آزمون نهایی	نمره کسب شده	اقدام اصلاحی / برنامه آموزشی	نوع آزمون	نمره کسب شده	اقدام اصلاحی / برنامه آموزشی
واحد آموزش	کنترل عفونت					سرپرستار بخش پیشنهادی اولیه		
	بهبود کیفیت							
	آموزش							
	CPR							
	بانک خون							
						مهارتهای ارتباطی		
						عمومی بالینی		
						تخصصی		

سوپروایزر آموزش مرکز	مجموع آزمون نمره نهایی بدو ورود	سرپرستار بخش پیشنهادی اولیه	مجموع نمره صلاحیت مرفه ای
مهر و امضا		مهر و امضا	

جهت تایید نهایی و معرفی نیرو به بخش جهت شروع به کار

سوپروایزر آموزش مرکز	مدیر پرستاری و مامایی مرکز
مهر و امضا	مهر و امضا